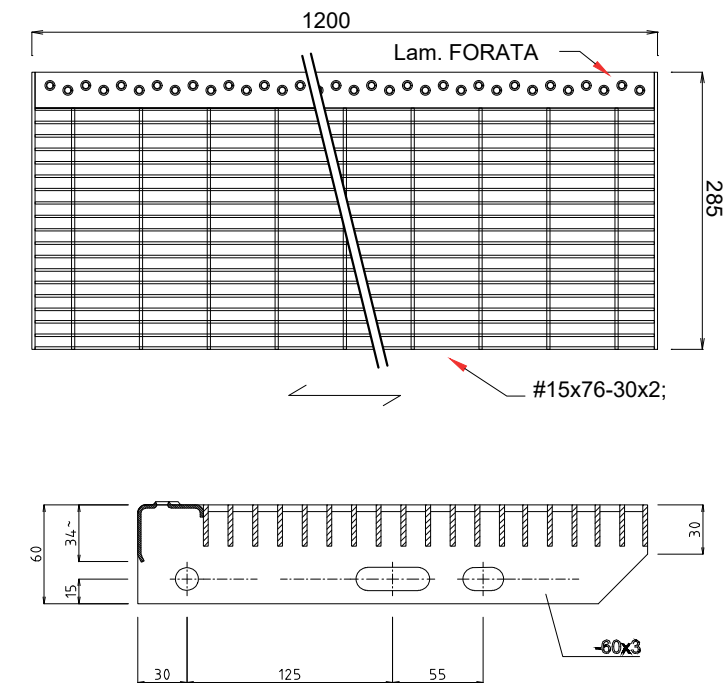
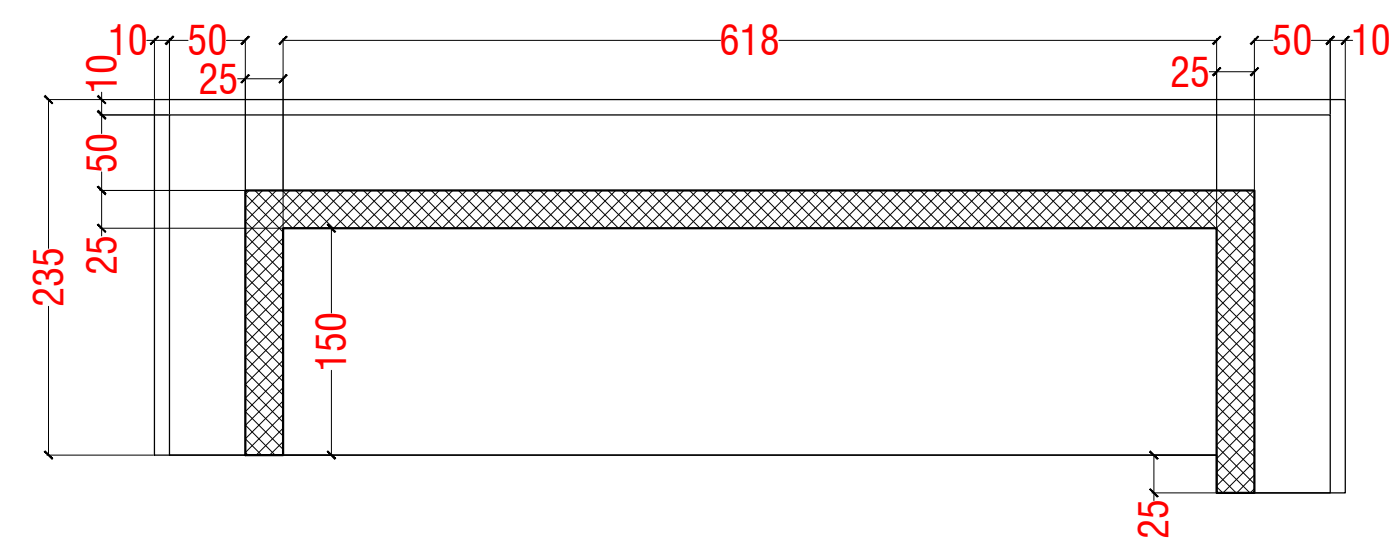


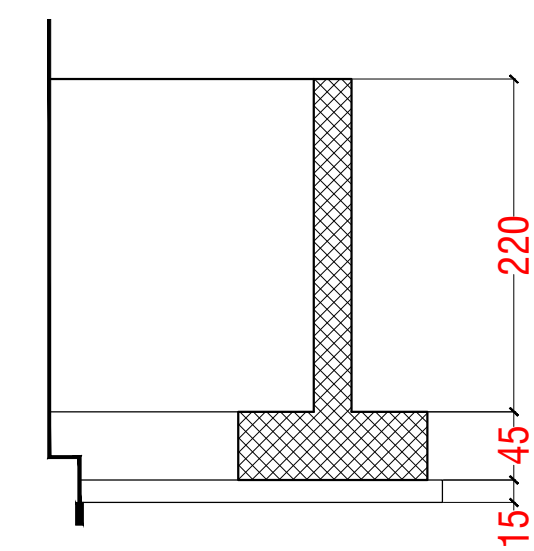
PARTICOLARE RINGHIERA



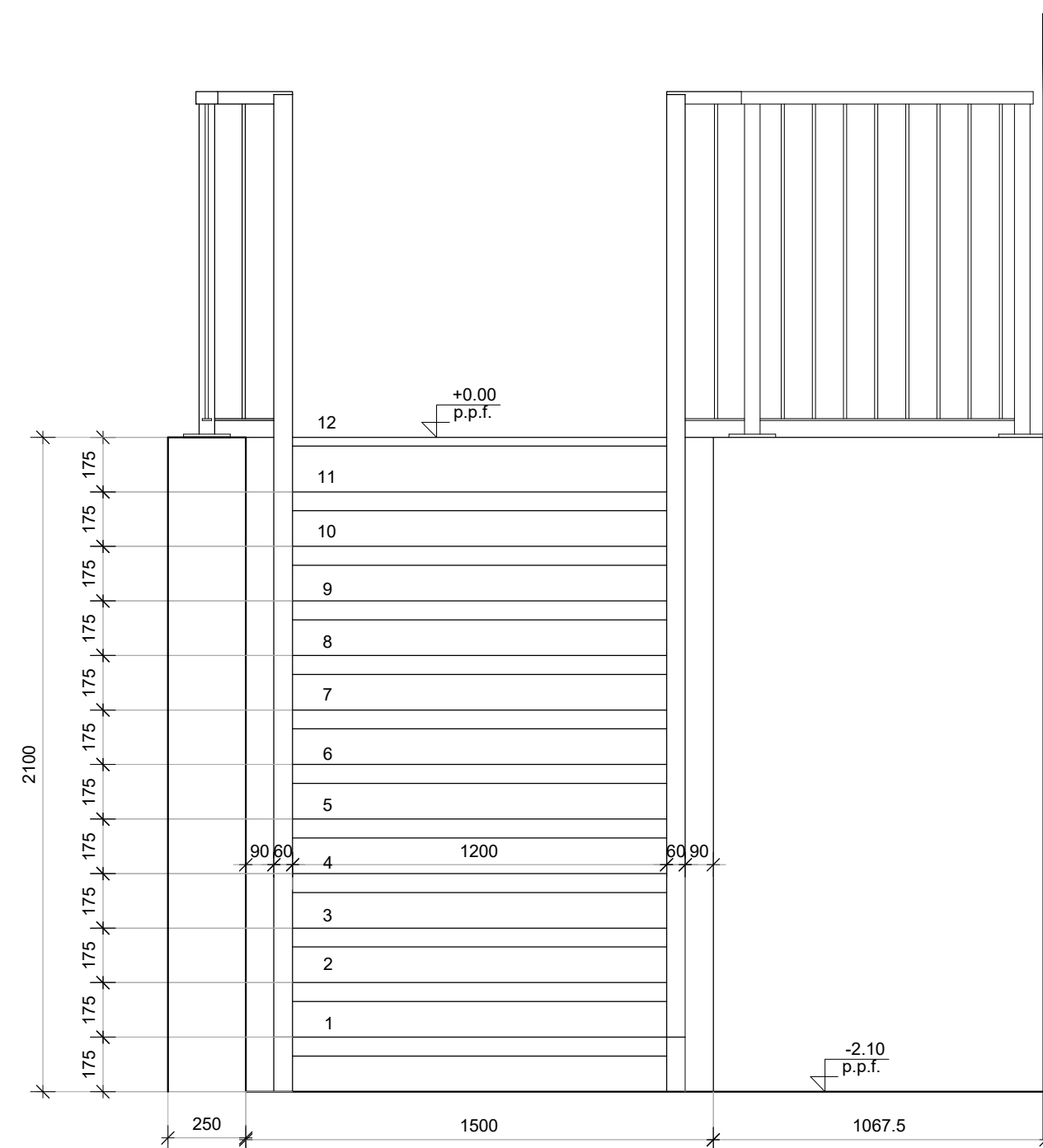
PARTICOLARE GRADINI



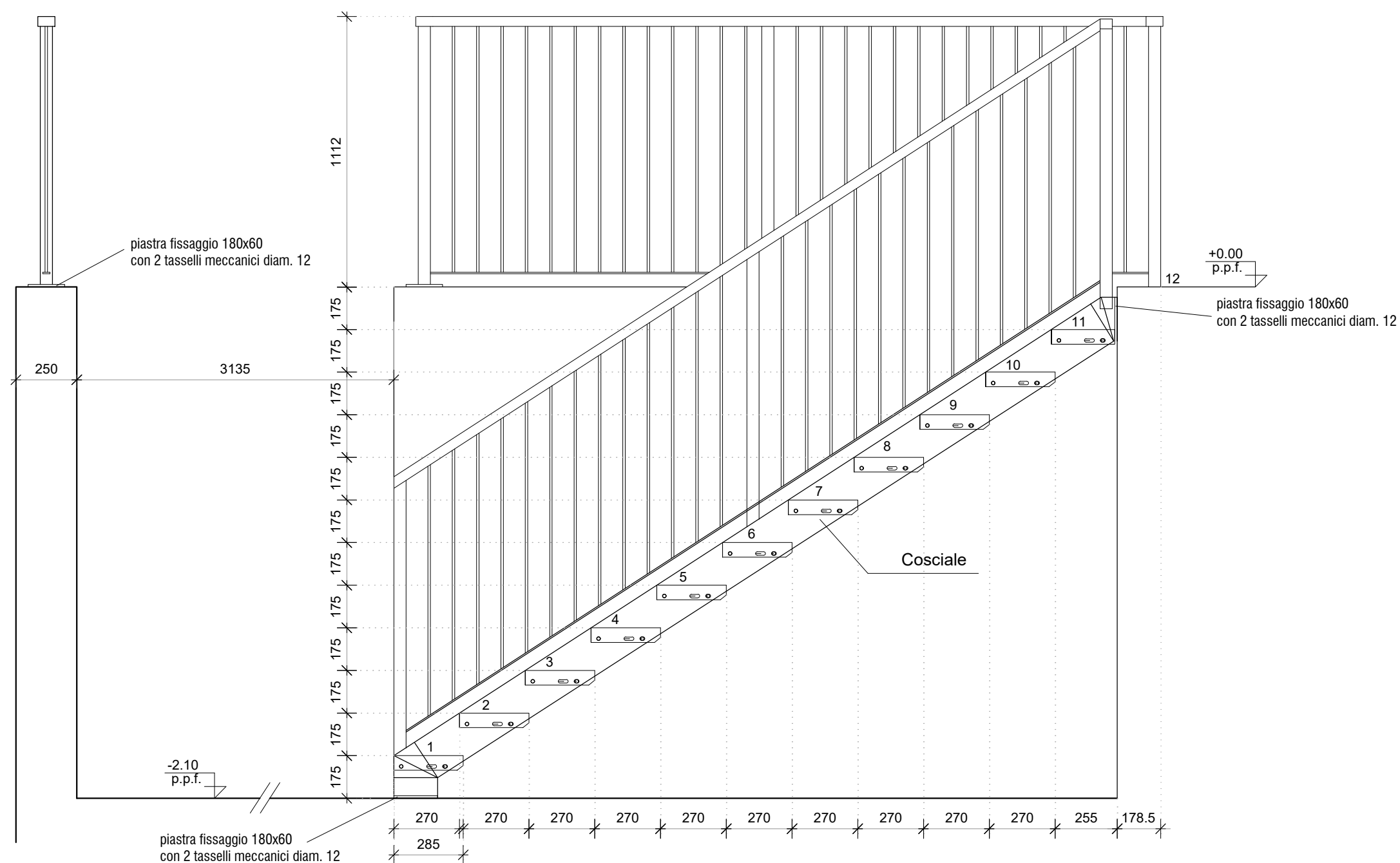
PIANTA FONDAZIONE



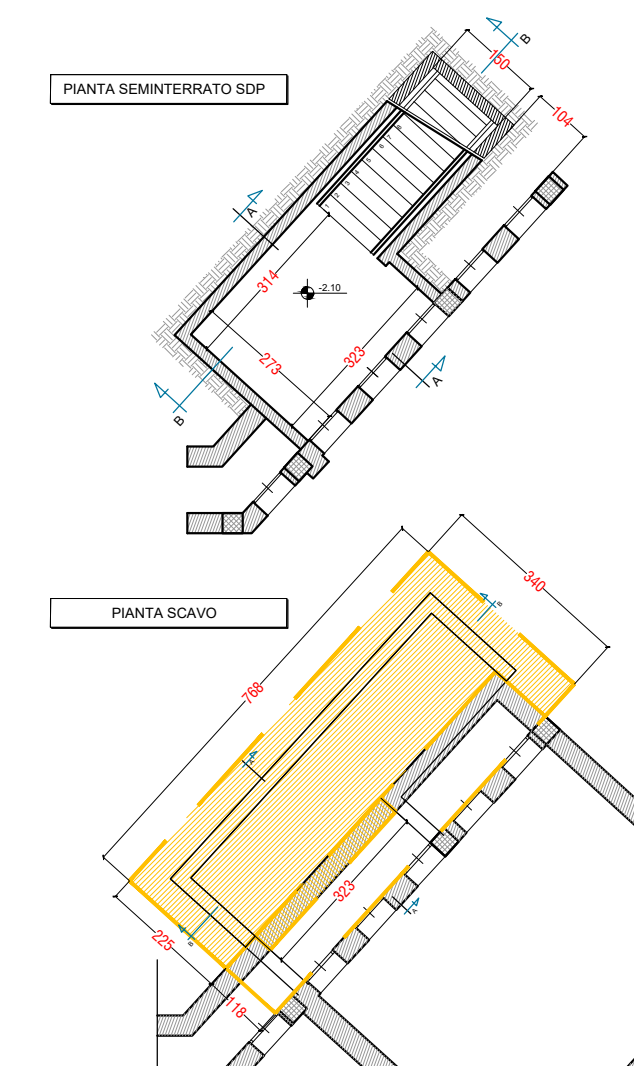
SEZIONE FONDAZIONE



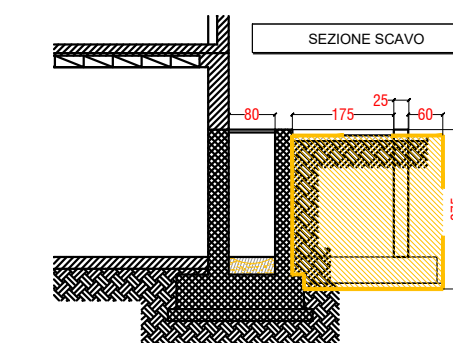
SEZIONE A-A'



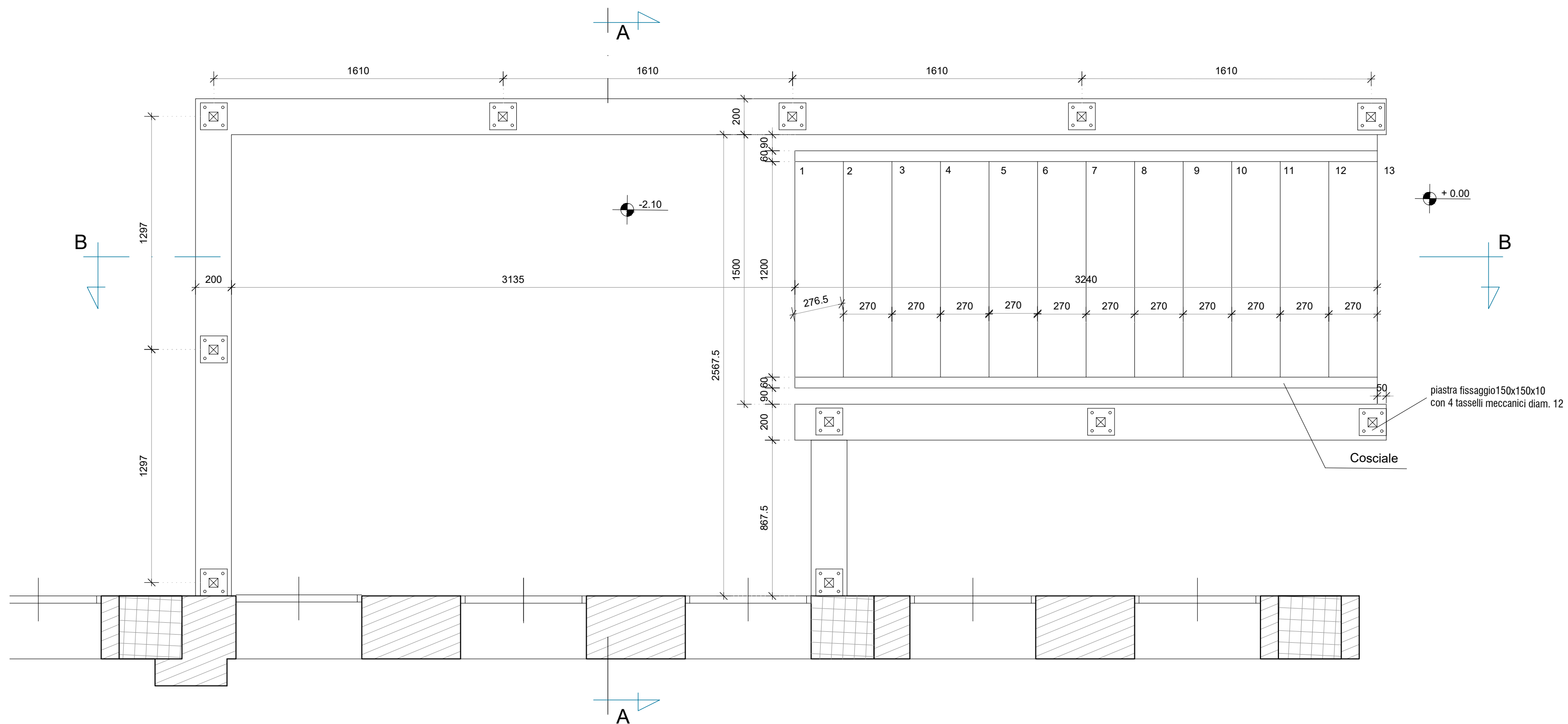
SEZIONE B-B'



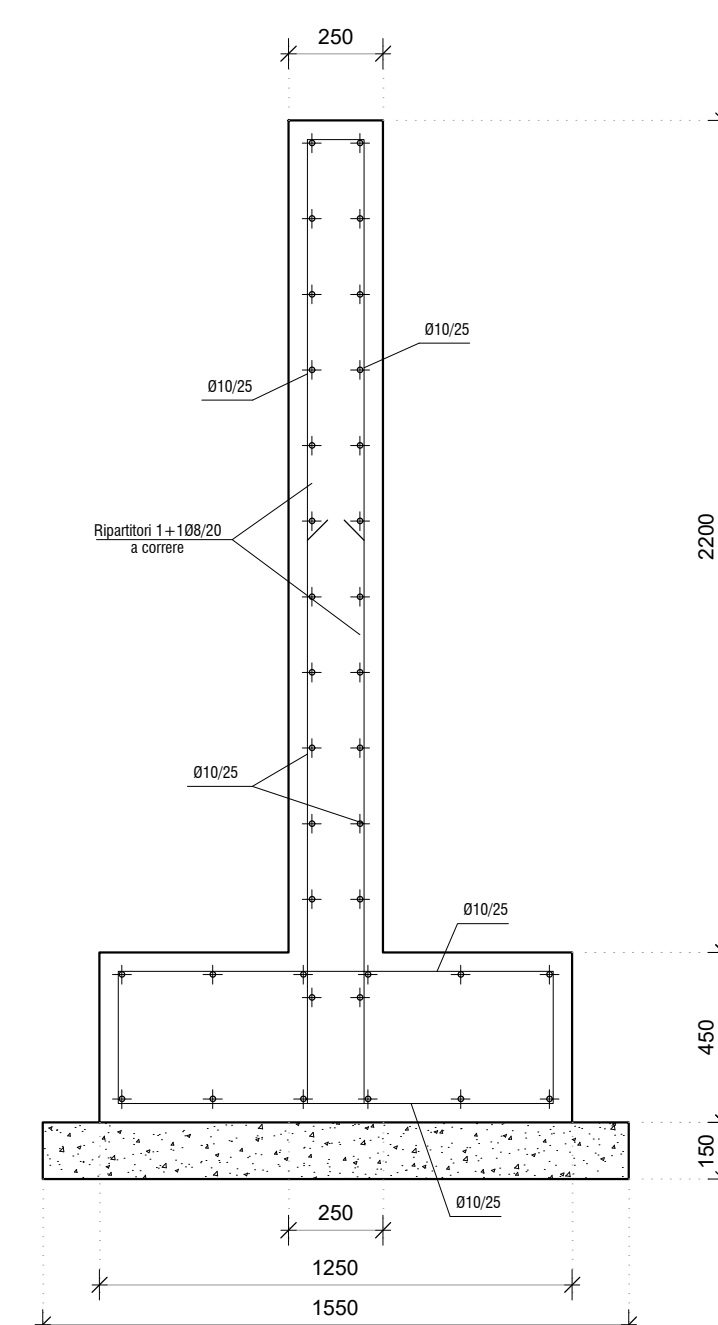
PIANTE



SEZIONE



PARTICOLARE PIANO TERRENO



PARTICOLARE SEZIONE FONDAZIONE

REGIONE PIEMONTE
COMUNE DI ASTI

PROGETTO ESECUTIVO

Progettazione Esecutiva relativa a lavori di adeguamento sismico, riqualificazione energetica, abbattimento delle barriere architettoniche e messa in sicurezza edificio della *Scuola Primaria - Rio Crosio* sita in Corso XXV Aprile n° 151 nel Comune di Asti (14100 - AT)

CUP G31F19000170001

PNRR - Missione 4 - Componente 1 - Investimento 3.3

Finanziato dall'Unione Europea - NextGenerationEU



ELABORATI GRAFICI - ARCHITETTONICI

PARTICOLARE SCALA

Particolari Ringhiera	Scala 1:20	Pianta Seminterrato SDP	Scala 1:100
Particolare Gradini	Scala 1:10	Pianta Scavo	Scala 1:100
Pianta Fondazione	Scala 1:50	Sezione Scavo	Scala 1:100
Sezione Fondazione	Scala 1:50	Particolare Piano Terreno	Scala 1:20
Sezione A-A'	Scala 1:20	Particolare Sezione Fondazione	Scala 1:20
Sezione B-B'	Scala 1:20		

DATA:	MAGGIO 2023	PROGETTO ESECUTIVO
REVISIONE:	N.1 GIUGNO 2023	

CAPOGRUPPO RTP - PROGETTISTA:

Arch. Alberto Vaccario
Piazza Dante n. 1,
18020 - Solonghelo (AL)
Tel.: 339 1261982
E-Mail P.E.C.:
artovaccario@pec.albertovaccario.com

TIMEIRO E FIRMA

COMMITTENTE:

Comune di Asti
Piazza San Secondo, 1
14100 Asti (AT)
Tel: (+39) 0141.399111
P.IVA 00072360050
P.E.C. : protocollo.comuneasti@pec.it

TIMERO E FIRMA

AT-RC_EDS_ES_TAV.PA-7.2P

Lo studio "Arch. Alberto Vaccaro" si riserva la proprietà di questo disegno a norma delle vigenti leggi. La riproduzione totale o parziale o il trasferimento a terzi sono consentiti solo previa autorizzazione scritta.